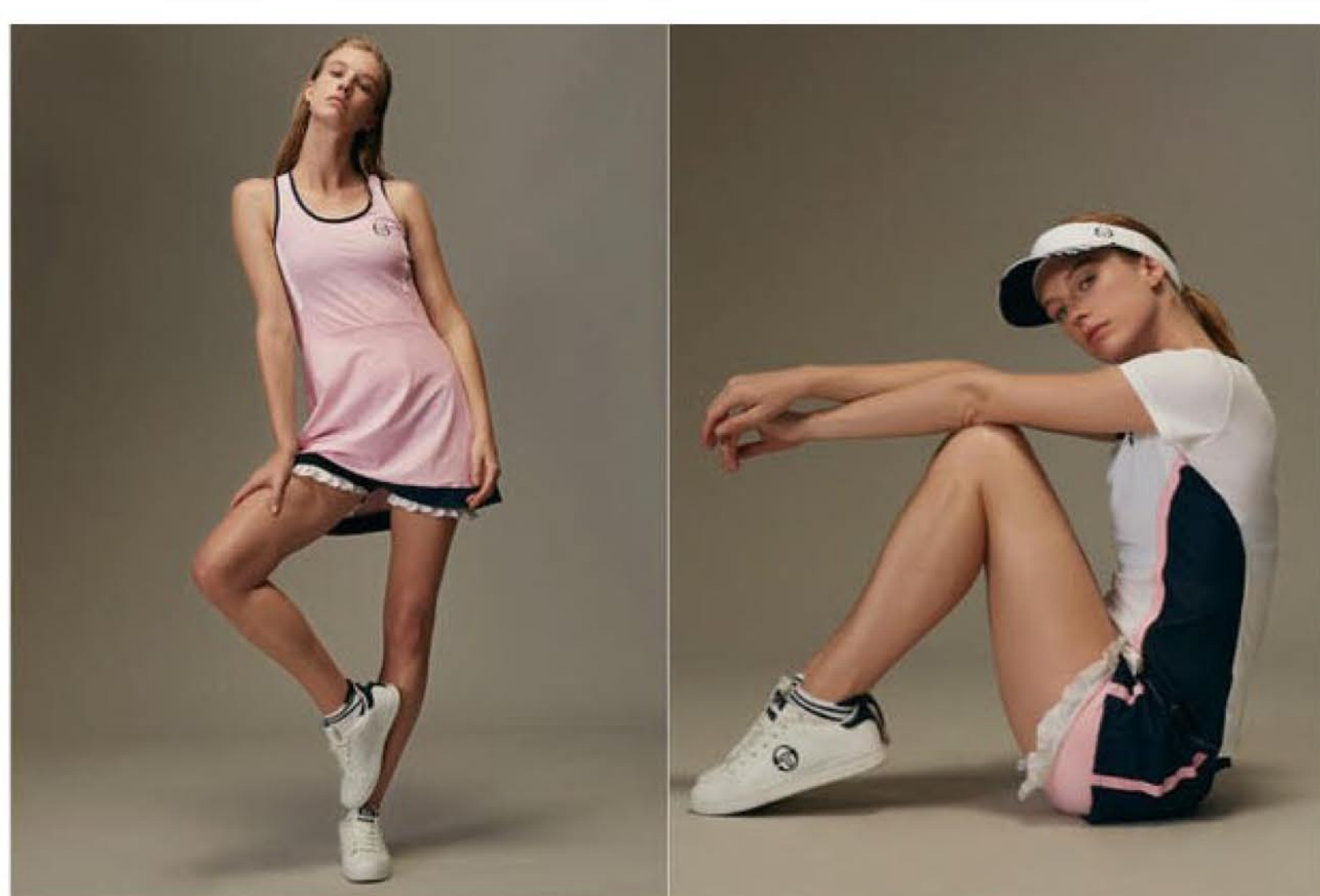


Sergio Tacchini collabora con Johanna Ho

Di Gianluca Bolelli - 24 Luglio 2017

Q | Q | B

Il marchio milanese di sportswear Sergio Tacchini collabora con la fashion designer di Hong Kong Johanna Ho per una collezione di abbigliamento tennistico da Donna. La linea si chiama “Curvature”, nome scelto proprio per evocare linee morbide e femminili, ed è disegnata per il Roland Garros 2018.



Due outfit della collezione di Sergio Tacchini con Johanna Ho

Johanna Ho, affermata designer di Hong Kong laureatasi alla Central Saint Martins di Londra, nel privato è un'appassionata tennista che “nel disegnare questa linea ha messo a frutto il suo grande amore per il fashion e il tennis. Le linee sono sinuose, i volumi pieni e femminili e i capi eleganti. La linea è molto femminile e fuori dagli schemi, con dettagli preziosi ma non invadenti, come la piccola rouche sulla culotte. I tessuti usati sono altrettanto preziosi, come la crêpe in nylon unita a un mesh jacquardato. I colori sono il rosa, molto femminile, il blu con dettagli rosa, che esaltano l'eleganza classica, e il total white, dedicato a Wimbledon”, indica il comunicato ufficiale della società.

La linea sarà disponibile nei migliori negozi di tennis e sul negozio online del brand a partire dalla primavera 2018. Le tenniste del team Tacchini lo indosseranno in occasione del torneo del Grande Slam del Roland Garros di maggio 2018.

Tacchini ha recentemente siglato un accordo con l'azienda francese Movin per produrre e distribuire i suoi prodotti di abbigliamento in Francia e Belgio e ha stipulato una licenza anche per entrare nel settore dell'occhialeria con un'altra azienda transalpina, GEM Lunetterie. Inoltre aveva già realizzato collaborazioni per linee di abbigliamento con Andrea Cruz ed Eleven Paris.

La prima collezione di Johanna Ho venne presentata alla London Fashion Week del 1998 contemporaneamente al lancio del suo brand omonimo. Subito dopo venne acquistata da Barneys New York, e successivamente venduta a circa 40 retailer internazionali come Via Bus Stop, Isetan, Takashimaya & Seibu in Giappone, Browns e Harrods a Londra, Myer in Australia e Lane Crawford, Liger e Harvey Nichols a Hong Kong.



Un'immagine di Johanna Ho

Tra il 2004 e il 2009 il marchio è stato concesso in licenza a Sanyo Shokai in Giappone, nazione in cui la Ho ha vissuto per il primo anno. 11 negozi a nome Johanna Ho sono stati aperti in tutto il Giappone, tra cui un flagship in Omotesando a Tokyo.

Oltre a curare il proprio marchio, Johanna Ho ha collaborato con vari marchi e aziende nel corso degli anni, come Birkenstock, Vans, Kiehl's, Shiseido, MAC, Bulgari, Roger Dubuis, Miele, Moët & Chandon, Vodka Belvedere, Lane Crawford, On Pedder, Jardine Aviation e HSBC, per citarne solo alcuni.

Nel gennaio 2014 la stilista ha aperto un altro flagship in Wyndham Street a Hong Kong, città in cui vive dividendosi con Londra. La Ho presenta le sue collezioni durante la Settimana della Moda di Parigi.