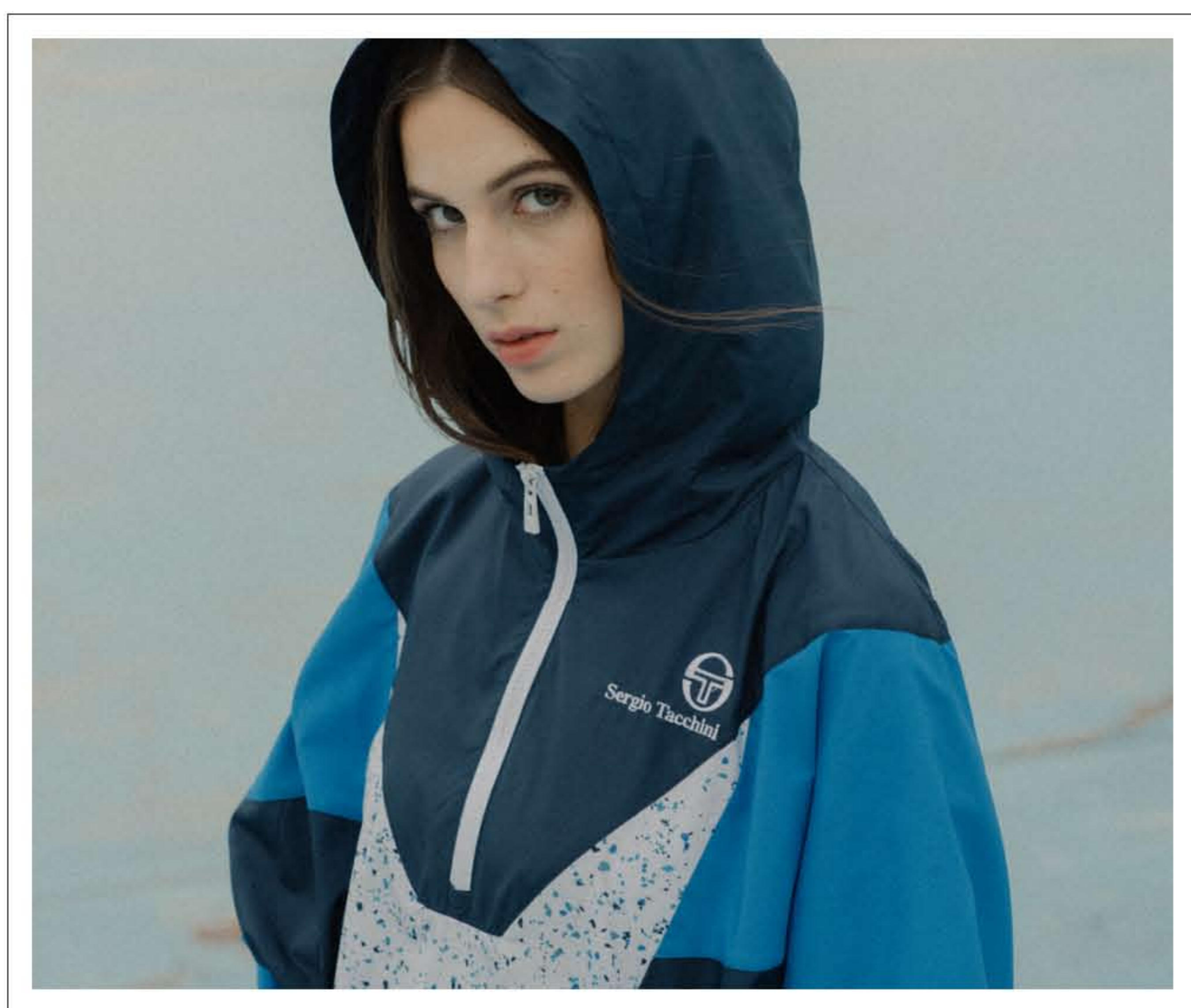


## SERGIO TACCHINI PRESENTA TERRAZZO: L'ANTEPRIMA FW 2018

DI IRENE SARTORETTI



Per cominciare in bellezza la stagione FW 2018, **Sergio Tacchini** ha appena presentato **Terrazzo**: una **capsule collection intermedia** per salutare la canicola estiva e dare il benvenuto all'aria frizzante di settembre. Il nome così come l'estetica della collezione si ispirano al **Terrazzo Veneziano**, che è un tipo di pavimento inventato nell'antica Roma. Nello specifico, si tratta di un tipo di pavimento irregolare, fatto di piccoli frammenti di pietra e di minuti tasselli in marmo colorato tenuti insieme da cemento piallato. Rosso, blu, giallo, verde e azzurro sono i microscopici **frammenti di colore** che ritroviamo sui capi della collezione Terrazzo. Per il resto, i capi hanno **linee epurate, forme oversize, componenti color block in blu, rosso e bianco** e, per finire, hanno **tagli geometrici**. Tagli, forme e colori sono stati ripresi da una vecchia collezione di successo lanciata da Sergio Tacchini negli **anni Novanta**. Sulla scia di Fila, Ellesse e altri grandi marchi di abbigliamento sportivo, anche Sergio Tacchini sceglie di ritornare a un'estetica Nineties. L'ispirazione anni 90 quest'autunno inverno sarà la regola, non solo per quanto riguarda l'abbigliamento per lo sport e il tempo libero ma per tutto il nostro guardaroba. La collezione Terrazzo si compone di un **numero limitatissimo di capi** per lui e per lei: una polo, due giacche e un pantalone in tessuto tecnico. Disponibile in pochi e selezionatissimi punti vendita, la collezione Terrazzo la puoi trovare già da ora anche in rete, per iniziare la nuova stagione con stile.

