

Interviste

Mondo Marketing

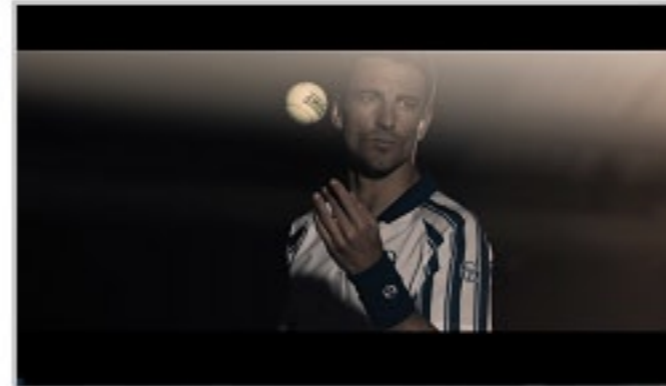
Cambi Poltrona

Fiere ed Eventi

ICT

## DUDE firma la nuova comunicazione TV e Digital per Sergio Tacchini

**Sergio Tacchini**, storico brand di abbigliamento sportivo, ha affidato a **DUDE** l'incarico di realizzare il nuovo spot istituzionale e la comunicazione digital 2015. Per questa occasione l'attenzione si è concentrata su uno degli elementi che costituisce l'heritage dell'azienda: **il tennis**. La strategia creativa attorno a cui sono stati sviluppati i vari strumenti di comunicazione si basa sui valori che costituiscono l'essenza del brand Tacchini: l'esaltazione dell'eleganza e la passione per questo sport.



Il primo frutto di questa collaborazione è il film istituzionale, girato a Barcellona, che ha come protagonista il testimonial ufficiale del brand, **Tommy Robredo**, tennista pluripremiato del circuito ATP. Partirà a fine febbraio con la presenza del formato a 10s dello spot sul canale dedicato SuperTennis e sul web con il formato da 45s.

DUDE si occuperà inoltre dei contenuti dei canali digital, dei social contents sul canale Facebook di Sergio Tacchini e dello sviluppo di un format video, che verrà veicolato sempre sul web e attraverso i social.

### CREDITS:

Creative Directors: Livio Basoli & Lorenzo Picchiotti

Copywriters: Nicolò Carrassi, Alessia Cassarino

Art director: Luca Riva

Account: Lorenza Patella

Director: Lorenzo Del Bianco

Executive producer: Ivan Merlo

Editing + Post Production: DUDE + Red Line

Audio Recording: Top Digital